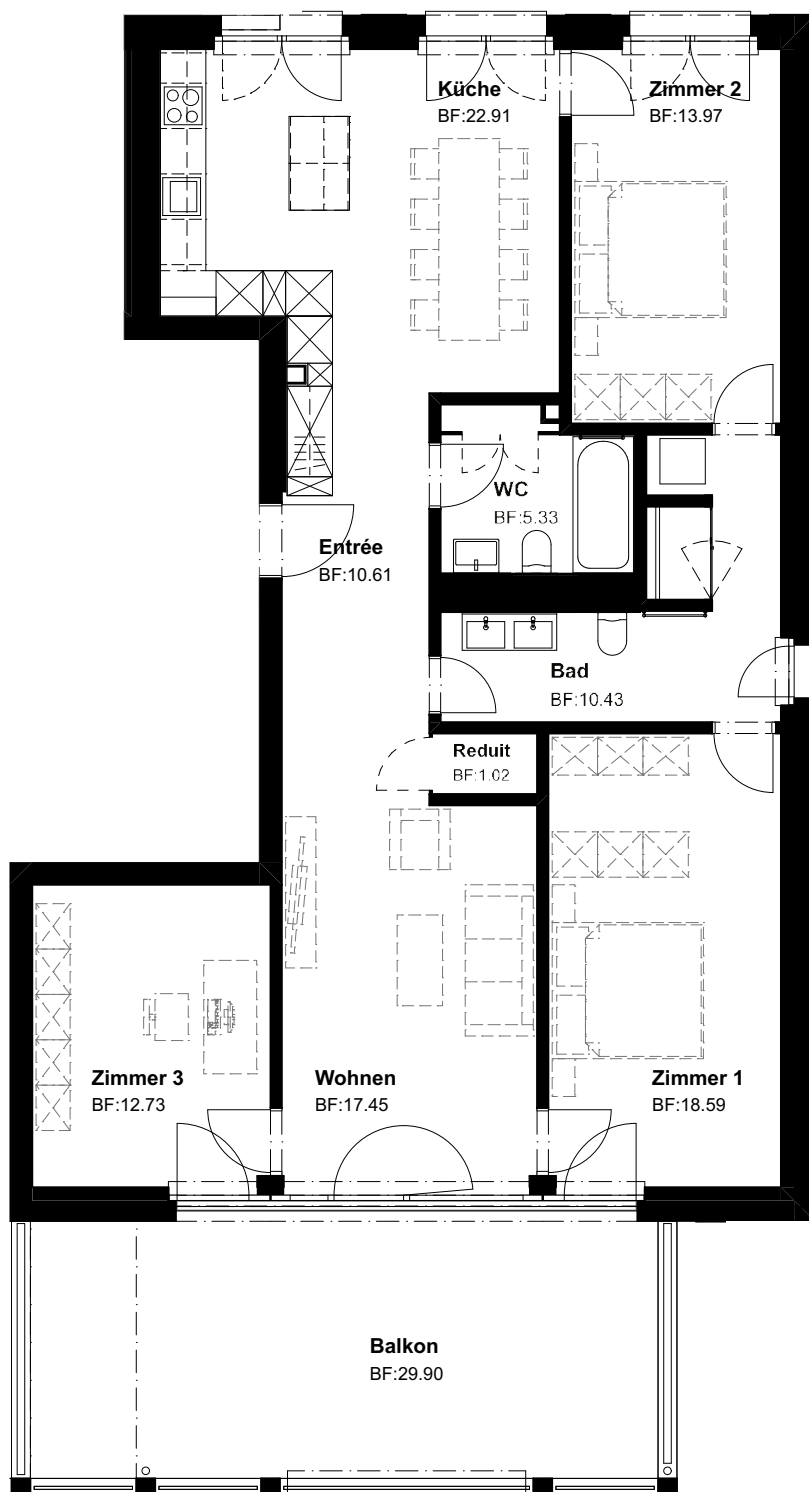


# BLUMENAU HAUS C1

## Wohnung C1-2-11



Geschoss	OG1 links
Zimmer	4.5
Wohnfläche	113.0 m <sup>2</sup>
Balkon	29.9 m <sup>2</sup>



**GEHRIG**  
LIEGENSCHAFTEN

Christoph Gehrig, 071 913 80 50  
info@gehrig-liegenschaften.ch  
[www.blumenau-wohnen.ch](http://www.blumenau-wohnen.ch)