

An architectural rendering of a modern residential development. The scene features multi-story apartment buildings with light-colored facades and dark window frames. A large, mature tree stands prominently in the center-left. The foreground is filled with lush green grass, gravel paths, and clusters of purple flowers. A large green circular graphic is overlaid in the bottom left corner. The sky is clear and blue.

BLUMENAU
die Wohninsel an der Thur

MODERN WOHNEN im Grünen

www.blumenau-wohnen.ch

ZWISCHEN WASSER und Wäldern



Weitsicht bis in die Berge, Wald und Wasser vor der Haustür und Dorfstrukturen in Griffnähe: Das Blumenau-Quartier verbindet dank seiner Lage das Wohnen natürlich mit Freizeit und Arbeit.

In der **zweiten Bauetappe** werden nun die einladenden Mietwohnungen in den Häusern C1, C2 und C3 realisiert.



ABSCHALTEN und wohlfühlen

Das nachhaltig umgesetzte **Wohnquartier Blumenau** liegt in Bürglen im Herzen des Thurgaus. Auf einzigartige Weise verbindet es individuellen Komfort mit Naturnähe und Gemeinschaft, sodass sich das Leben im Blumenau-Quartier erholsam und unkompliziert gestaltet.

Hochwertige und vielfältige **Wohn-einheiten zum Mieten** sind raffiniert geplant. Alle verfügen über private und geschützte Aussenräume und eine lichtdurchflutete Raumaufteilung. Die grosszügigen Innen- und Aussenräume mit ihren klaren Linien und hochwertigem Ausbaustandard sorgen für ein weites und entspanntes Wohngefühl. Innen und aussen sind eng verbunden – und der Blick fällt vom eigenen Zuhause über die grünen Hügel bis in die Berge.

Ein weitläufiger Hof verbindet die individuellen Wohninseln und lädt Bewohnende des Quartiers dazu ein, gemeinsame Zeit zu verbringen: Auf dem Spielplatz oder unter den Bäumen geniessen Klein und Gross unbeschwerte und erholsame Stunden.

www.blumenau-wohnen.ch

«Das Blumenau-Quartier in Bürglen
verbindet modernes Wohnen
mit wertvoller Lebensqualität im
Grünen.»



IDYLLISCH GEBETTET

und rundum vernetzt

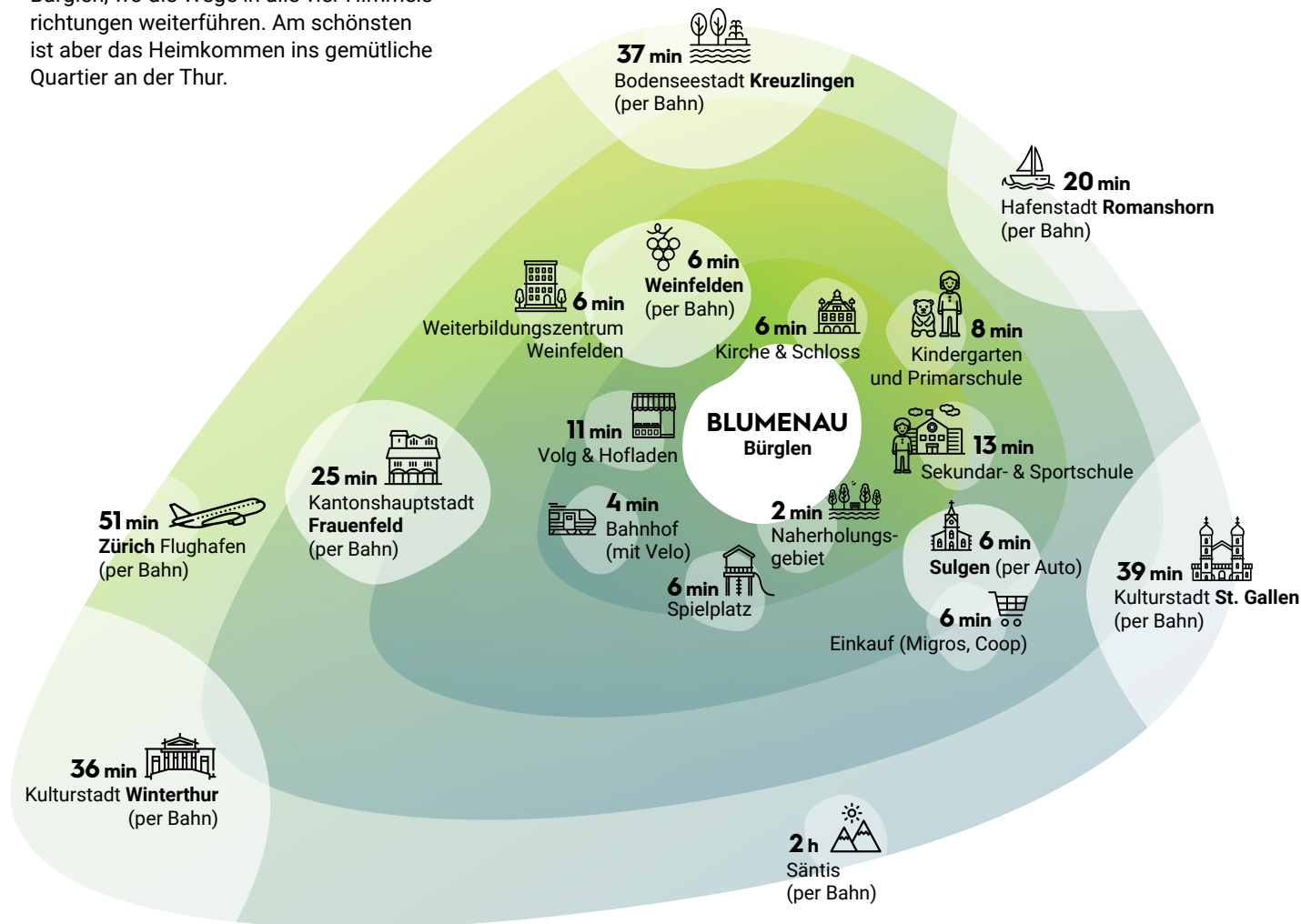
Abwechslungsreiche Kultur- und Naturräume umgeben das Blumenau-Quartier. Vom Hof aus lässt sich die umliegende Landschaft perfekt zu Fuss oder mit dem Velo entdecken. Der historische Thurkanal verbindet das Wohnquartier Blumenau mit der naheliegenden **Gemeinde Bürglen**.

Im Dorf setzt sich die Balance zwischen Naturnähe und Belebtheit fort: Wichtige Dorfstrukturen wie Läden, Kindergarten und Schule liegen direkt vor der Haustüre. Aber nicht nur das: Dank der Lage an den wichtigen Verkehrsachsen des Thurgaus und des gut frequentierten Bahnhofs sind auch umliegende Städte oder der Bodensee zügig erreichbar.



SCHÖN GELEGEN und gut erschlossen

Vom Blumenau-Quartier ist man im Nu in Bürglen, wo die Wege in alle vier Himmelsrichtungen weiterführen. Am schönsten ist aber das Heimkommen ins gemütliche Quartier an der Thur.



Beratung und Vermietung

Rüti**hof**Immobilien



Rüti**hof** AG
Gallusstrasse 10
9500 Wil

Robert L. Ritter
Mobile 079 610 76 92
info@ruehthof-ag.ch
www.ruehthof-ag.ch

Haus C3



GEHRIG
LIEGENSCHAFTEN

Gehrig Liegenschaften
Im Lerchenfeld 2
9535 Wilen bei Wil

Christoph Gehrig
Telefon 071 913 80 50
info@gehrig-liegenschaften.ch
www.gehrig-liegenschaften.ch

Haus C1

Architektur

antoniol+huber+partner

antoniol+huber+partner
Architekten ETH / SIA
Zürcherstrasse 125
8500 Frauenfeld

www.ahp-arch.ch